



Politechnika
Wroclawska

CENTER FOR INTERNATIONAL RELATIONS



Dofinansowane przez
Unię Europejską

Erasmuŝt

ERASMUS+ 2025/2026
SPOTKANIE DLA WSTĘPNIE
ZAKWALIFIKOWANYCH
WROCŁAW, 24 MARCA 2025R.



Obowiązkowa rejestracja w systemie IRC

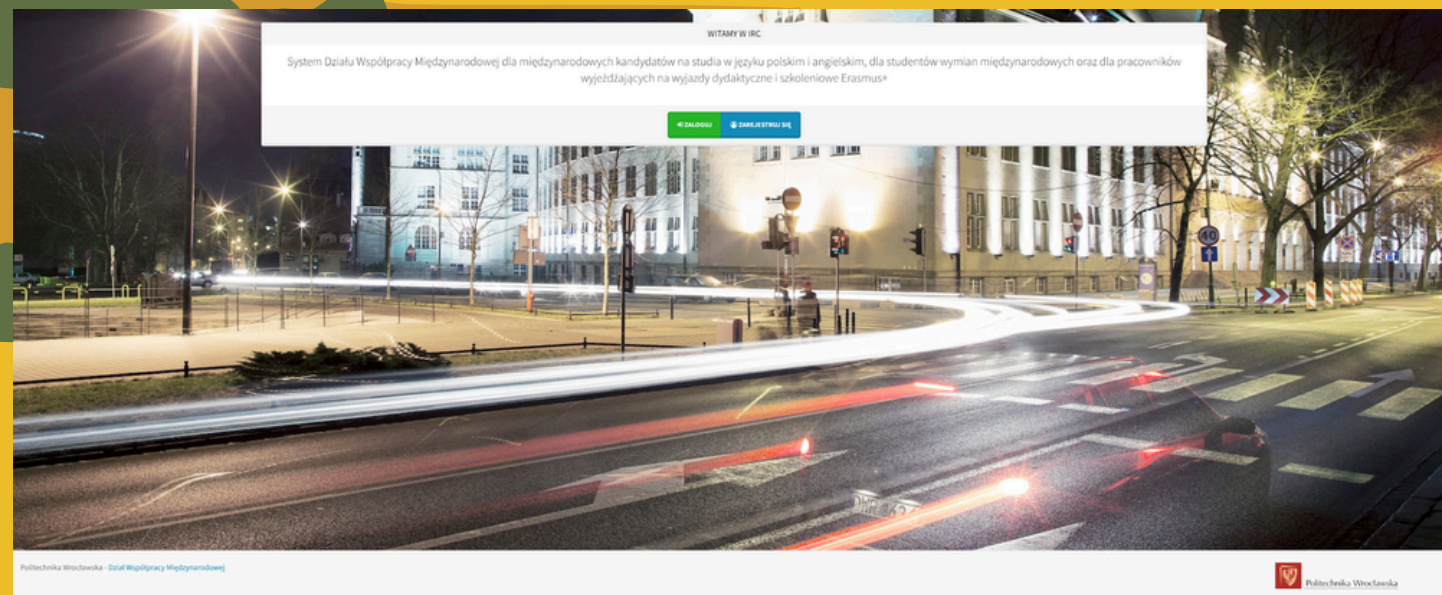
Obowiązkowa rejestracja w systemie IRC

Po otrzymaniu automatycznej wiadomości z systemu, zaloguj się na stronie

WWW.REGISTRATION.PWR.EDU.PL

następnie wejdź w „zgłoszenie” i wypełnij dane postępuj zgodnie z tą listą zadań (TO-DO LIST)

Deadline na rejestrację w systemie IRC do 30 kwietnia



Dofinansowane przez
Unię Europejską



Dokumenty aplikacyjne dla CRM składane w IRC



Dofinansowane przez
Unię Europejską

1. **Application Form** - formularz aplikacyjny ze zdjęciem
2. **Learning Agreement** - porozumienie o programie zajęć.
learning agreement musi być podpisany przez trzy strony tj. studenta, koordynatora wydziałowego oraz koordynatora z uczelni partnerskiej.
3. **POTWIERDZENIE ZNAJOMOŚCI JĘZYKA OBCEGO**
 - a) osoby, które zdawały egzamin językowy w SJO muszą wziąć zaświadczenie wyniku egzaminu
 - b) osoby zwolnione z egzaminu językowego - kserokopia certyfikatu językowego lub wydruk strony z indeksu elektronicznego z oceną z lektoratu podpisaną przez dziekanat lub skan zaświadczenia o zaliczeniu języka z SJO, załadowany do IRC

O ostatecznym zakwalifikowaniu do programu decyduje przyjęcie przez uczelnię partnerską



STUDENCI Z LISTY REZERWOWEJ

Studenci z listy rezerwowej nie rejestrują się w IRC i nie wysyłają aplikacji online do uczelni partnerskiej

Jeśli zwolni się miejsce, koordynator wydziałowy skontaktuje się ze studentem z listy rezerwowej oraz powiadomi CRM

Jeśli zwolni się miejsce, student z listy rezerwowej może aplikować tylko do uczelni, do której został przypisany przez koordynatora wydziałowego na liście rezerwowej

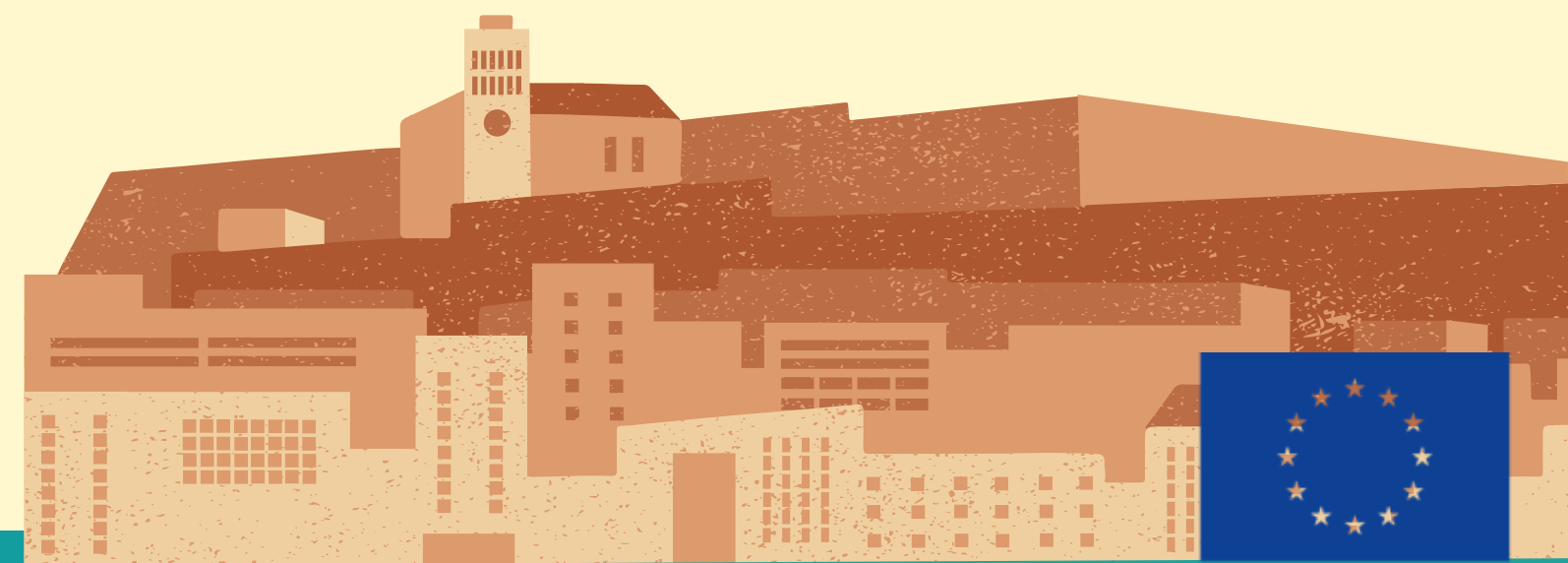
Studenci z głównej listy muszą jak najszybciej poinformować o rezygnacji z wymiany CRM i uczelnię partnerską



Dokumenty wymagane do podpisania umowy finansowej

1. Formularz aplikacyjny z RODO
2. Zgoda dziekana na wyjazd wraz podpisem przez dziekana (wzór dostępny w IRC po uzupełnieniu danych)
3. Learning Agreement (system OLA lub wzór z IRC), podpisany przez studenta, koordynatora wydziałowego oraz uczelnię przyjmującą.
4. Zgłoszenie danych osobowych – z potwierdzeniem nr konta w EURO w polskim banku
5. list akceptacyjny lub kalendarz akademicki z datami mobilności
6. Certyfikat językowy/zaświadczenie z SJO
7. Kopia decyzji o uprawnieniu do stypendium socjalnego lub orzeczenie o stopniu niepełnosprawności, jeśli dotyczy
8. Poprzednie wyjazdy na danym cyklu studiów (dotyczy każdego)
9. Prywatne ubezpieczenie KL, NNW
10. Kopia karty EKUZ

**DOKUMENTY NIEZBĘDNE DO PODPISANIA UMOWY FINANSOWEJ
NALEŻY DOSTARCZYĆ NAJWCZEŚNIEJ 2 TYGODNIE PRZED
WYJAZDEM.**



Dofinansowane przez
Unię Europejską

Dokumenty aplikacyjne dla uczelni partnerskiej

Po nominacji na uczelnię przyjmującą dostaną Państwo wiadomość z informacją o przyjęciu na wyjazd oraz informacje o kolejnych krokach od UCZELNI PARTNERSKIEJ

- ◆ Wszystkie dokumenty wymagane przez uczelnię partnerską (np. ksero paszportu/dowodu osobistego, podanie o akademik)
- ◆ Jeśli uczelnia partnerska tego wymaga, student wysyła skan pełnej aplikacji na maila
- ◆ Jeśli uczelnia partnerska tego wymaga, student wypełnia aplikację online na stronie uczelni partnerskiej
- ◆ Student sam wysyła komplet wymaganych dokumentów online

należy upewnić się, że dokumenty dotarły do uczelni partnerskiej

- ◆ regularne sprawdzanie poczty e-mail (również skrzynki studenckiej oraz folderu SPAM)

akceptacja uczelni zagranicznej zostanie wysłana na adres e-mail studenta

WAŻNE! STUDENT POWINIEN SPRAWDZIĆ DEADLINE NA NOMINACJĘ ORAZ TERMIN NA PRZESŁANIE APLIKACJI DO UCZELNI PARTNERSKIEJ.

UWAGA: STUDENT POTWIERDZA, ŻE UCZELNIA OTRZYMAŁA JEGO APLIKACJĘ



OLS - Online Linguistic Support - Wsparcie językowe online



Wszyscy użytkownicy programu Erasmus+ (wyjazd na studia) mają możliwość wypełnienia testu biegłości językowej przed mobilnością oraz uczestniczenia w kursach językowych online dostępnych na platformie OLS

Osoby wyjeżdżające za granicę w ramach programu Erasmus+ mogą za pomocą systemu OLS ocenić swoją znajomość języka, którym będą się posługiwać podczas studiów oraz uzyskać dostęp do spersonalizowanej ścieżki nauki języka.



Dofinansowane przez
Unię Europejską

EASMUS APP

Aplikacja Erasmus+- Erasmus App jest elementem inicjatywy dotyczącej europejskiej legitymacji studenckiej. Została opracowana przez Komisję Europejską by umożliwić cyfryzację procedur administracyjnych w zakresie mobilności studentów i by je uprościć.

Aplikacja Erasmus+ poprowadzi Cię przez poszczególne etapy mobilności i umożliwi znalezienie wszystkich informacji i usług, dzięki którym Twój wyjazd w ramach wymiany będzie bardziej wzbogacający i przebiegnie sprawniej.

W publicznym kanale informacyjnym znajdziesz wskazówki i relacje innych uczestników, a także wydarzenia i oferty organizacji studenckich.



Dofinansowane przez
Unię Europejską



Wysokość dofinansowania (studia) *Wyjazdy na studia: od 2 do 12 miesięcy

Grant wypłacany jest w dwóch transzach:

I transza – 80% przed wyjazdem,

II transza – do 20% po powrocie i dostarczeniu niezbędnych dokumentów do rozliczenia.

Wypłacana jest na podstawie rzeczywistych dat fizycznej mobilności.

Wysokość stawek może ulec zmianie*

Kraje należące do danej grupy <i>Uwaga! Kraje oznaczone kolorem niebieskim zmieniły przyporządkowanie do grupy w stosunku do roku 2023</i>	Stawka miesięczna dla projektów zaakceptowanych w konkursie w roku 2024 i 2025
<u>Grupa 1:</u> Austria, Belgia, Dania, Finlandia, Francja, Irlandia, Islandia, Liechtenstein, Luksemburg, Niderlandy, Niemcy, Norwegia, Szwecja, Włochy oraz kraje niestowarzyszone z programem z regionu 13 i 14	670 EUR
<u>Grupa 2:</u> Cypr, Czechy, Estonia, Grecja, Hiszpania, Łotwa, Malta, Portugalia, Słowacja, Słowenia	670 EUR
<u>Grupa 3:</u> Bułgaria, Chorwacja, Litwa, Macedonia Północna, Polska, Rumunia, Serbia, Turcja, Węgry	600 EUR



GREEN TRAVEL

- W przypadku podróży przy użyciu ekologicznych środków transportu (np. Pociąg, autobus, carpooling) możliwe jest uzyskanie wsparcia indywidualnego na koszty utrzymania maksymalnie na 4 dodatkowe dni podróży.
- Aby kwalifikować się do tzw. Green travel, podróż musi odbyć się w obie strony ekologicznym środkiem transportu. Jeśli tylko jeden z odcinków podróży spełnia ten warunek, wsparcie nie przysługuje.
- Przysługuje Państwu ryczałt na podróż niezależnie od kwalifikacji do finansowania green travel

Odległość	Ryczałt: <i>Green travel</i>	Ryczałt: podróż standardowa
od 10 do 99 km	56 EUR na uczestnika	28 EUR na uczestnika
od 100 do 499 km	285 EUR na uczestnika	211 EUR na uczestnika
od 500 do 1999 km	417 EUR na uczestnika	309 EUR na uczestnika
od 2000 do 2999 km	535 EUR na uczestnika	395 EUR na uczestnika
od 3000 do 3999 km	785 EUR na uczestnika	580 EUR na uczestnika
od 4000 do 7999 km	1188 EUR na uczestnika	1188 EUR na uczestnika
8000 km lub więcej	1735 EUR na uczestnika	1735 EUR na uczestnika



DODATKOWE możliwości dofinansowania



Dofinansowane przez
Unię Europejską

- stypendium Rady Miasta Wrocławia - informacje na stronie wrocławskiego centrum akademickiego
- Stypendyści uprawnieni w trakcie bieżącej rekrutacji do korzystania z dodatku socjalnego lub osoby posiadające orzeczenie o stopniu niepełnosprawności będą w całości finansowani z programu Erasmus+ wraz z dodatkowym DOFINANSOWANIEM 250 EUR/miesiąc pobytu.
- Student ma obowiązek dostarczyć kopię decyzji o uprawnieniu do stypendium razem z aplikacją składaną w CRM.





Dofinansowane przez
Unię Europejską

Podczas pobytu na Uczelni Goszczącej

W PRZYPADKU ZMIAN W PROGRAMIE ZAJĘĆ SECTION TO BE COMPLETED DURING THE MOBILITY (CHANGES TO LEARNING AGREEMENT) PODPISANE PRZEZ:

- STUDENTA
- PRZEDSTAWICIELA UCZELNI PARTNERSKIEJ
- KOORDYNATORA WYDZIAŁOWEGO

- PRZEDŁUŻENIE POBYTU - PROCEDURA PRZEDŁUŻENIA POBYTU JEST OGŁASZANA NA PRZEŁOMIE PAŹDZIERNIKA I LISTOPADA. MOŻLIWOŚĆ UZYSKANIA DOFINANSOWANIA NA PRZEDŁUŻENIE ZALEŻY OD DOSTĘPNYCH ŚRODKÓW I NIE JEST GWARANTOWANA.
- STUDENCI OSTATNIEGO SEMESTRU NIE MOGĄ PRZEDŁUŻYĆ POBYTU.
- PRZEDŁUŻENIE POBYTU JEST MOŻLIWE WYŁĄCZNIE NA TEJ SAMEJ UCZELNI, NA KTÓREJ ODBYWA SIĘ WYMIANA. NIE MA

MOŻLIWOŚCI PRZEDŁUŻENIA POBYTU POPRZEZ ZMIANĘ UCZELNI.



POWRÓT z wymiany

Dokumenty wymagane po mobilności

- ◆ Transcript of Records – wykaz zaliczeń z ocenami i punktami ECTS, podpisany i opieczętowny przez uczelnię partnerską.
- ◆ Certificate of Stay – potwierdzenie pobytu na uczelni z dokładnymi datami
- ◆ Learning Agreement – Changes (jeśli były zmiany).
- ◆ Tabela F z Learning Agreement – podpisana przez Koordynatora Wydziałowego poprzez system IRC.
- ◆ Ankieta stypendysty Erasmus+ – link do ankiety zostanie wysłany automatycznie na maila w ostatnim dniu mobilności.

📌 Wszystkie dokumenty muszą być złożone w CRM oraz załączone do IRC – jest to warunek konieczny do wypłacenia ostatniej transzy grantu.

📌 Rozliczenie mobilności na wydziale jest odrębną procedurą i należy je przeprowadzić zgodnie z wytycznymi wydziału.



Dofinansowane przez
Unię Europejską

Nasz team

KATARZYNA MAŁAŃCZUK
E-MAIL: KATARZYNA.MALANCZUK@PWR.EDU.PL
TEL: 71 320 22 32

KLAUDIA KRZYSZKOWSKA
E-MAIL: KLAUDIA.KRZYSZKOWSKA@PWR.EDU.PL
TEL.: 71 320 78 92

JOANNA LATUSZEK
E-MAIL: JOANNA.LATUSZEK@PWR.EDU.PL
TEL.:71 320 25 43

JULIA BOHDZIEWICZ
KOORDYNATOR UCZELNIANY PROGRAMU ERASMUS+
E-MAIL: JULIA.BOHDZIEWICZ@PWR.EDU.PL





Dofinansowane przez
Unię Europejską

Dziękujemy za uwagę

